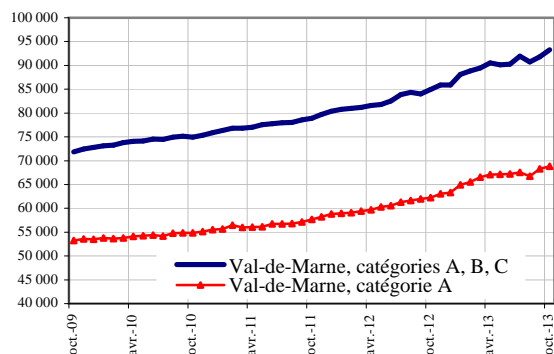


## DEMANDEURS D'EMPLOI INSCRITS ET OFFRES COLLECTÉES PAR PÔLE EMPLOI DANS LE VAL-DE-MARNE EN OCTOBRE 2013

### Demandeurs d'emploi inscrits en fin de mois à Pôle emploi Catégories A et A, B, C (cvs)



Fin octobre 2013, dans le Val-de-Marne, 68 850 personnes sont inscrites à Pôle emploi en catégorie A. Ce nombre augmente de +0,8 % par rapport à fin septembre 2013 (+530). Sur un an, il est en hausse de +10,6 %.

En Ile-de-France, le nombre de demandeurs d'emploi inscrits en catégorie A augmente de +0,6 % par rapport à fin septembre 2013 (+8,4 % en un an).

Fin octobre 2013, dans le Val-de-Marne, 93 310 personnes sont inscrites à Pôle emploi en catégories A, B, C. Ce nombre augmente de +1,6 % par rapport à fin septembre 2013 (+1500). Sur un an, il est en hausse de +9,9 %.

En Ile-de-France, le nombre de demandeurs d'emploi inscrits en catégories A, B, C augmente de +1,4 % par rapport à septembre 2013 (+8,2 % en un an).

### Demandeurs d'emploi inscrits en fin de mois à Pôle emploi (catégorie A)

Données CVS	Octobre 2012	Septembre 2013	Octobre 2013	Variation sur un mois	Variation sur un an
Hommes	32 520	35 760	36 010	0,7	10,7
Femmes	29 720	32 560	32 840	0,9	10,5
Moins de 25 ans	8 040	8 660	8 840	2,1	10,0
Entre 25 et 49 ans	41 040	44 720	44 920	0,4	9,5
50 ans et plus	13 160	14 940	15 090	1,0	14,7
Hommes de moins de 25 ans	4 220	4 580	4 740	3,5	12,3
Hommes de 25 à 49 ans	21 020	22 860	22 870	0,0	8,8
Hommes de 50 ans et plus	7 280	8 320	8 400	1,0	15,4
Femmes de moins de 25 ans	3 820	4 080	4 100	0,5	7,3
Femmes de 25 à 49 ans	20 020	21 860	22 050	0,9	10,1
Femmes de 50 ans et plus	5 880	6 620	6 690	1,1	13,8
<b>Ensemble de la catégorie A</b>	<b>62 240</b>	<b>68 320</b>	<b>68 850</b>	<b>0,8</b>	<b>10,6</b>

Sources : STMT - Pôle emploi, Dares. Cvs : Direccte Ile-de-France

### Demandeurs d'emploi inscrits en fin de mois à Pôle emploi (catégories A, B, C)

Données CVS	Octobre 2012	Septembre 2013	Octobre 2013	Variation sur un mois	Variation sur un an
Hommes	43 660	47 240	47 980	1,6	9,9
Femmes	41 260	44 570	45 330	1,7	9,9
Moins de 25 ans	10 060	10 660	10 910	2,3	8,4
Entre 25 et 49 ans	57 180	61 330	62 290	1,6	8,9
50 ans et plus	17 680	19 820	20 110	1,5	13,7
Hommes de moins de 25 ans	5 090	5 550	5 700	2,7	12,0
Hommes de 25 à 49 ans	29 150	31 130	31 550	1,3	8,2
Hommes de 50 ans et plus	9 420	10 560	10 730	1,6	13,9
Femmes de moins de 25 ans	4 970	5 110	5 210	2,0	4,8
Femmes de 25 à 49 ans	28 030	30 200	30 740	1,8	9,7
Femmes de 50 ans et plus	8 260	9 260	9 380	1,3	13,6
<b>Ensemble des catégories A, B, C</b>	<b>84 920</b>	<b>91 810</b>	<b>93 310</b>	<b>1,6</b>	<b>9,9</b>

Sources : STMT - Pôle emploi, Dares. Cvs : Direccte Ile-de-France

### Ancienneté d'inscription sur les listes des demandeurs d'emploi inscrits en fin de mois à Pôle emploi (catégories A, B, C)

<i>Données CVS</i>	<i>Effectifs et %</i>				
	Octobre 2012	Septembre 2013	Octobre 2013	Variation sur un mois	Variation sur un an
Moins de 1 an	52 960	55 860	56 920	1,9	7,5
<b>1 an ou plus</b>	<b>31 960</b>	<b>35 950</b>	<b>36 390</b>	<b>1,2</b>	<b>13,9</b>
Part des demandeurs d'emploi inscrits depuis plus d'un an (%)	37,6%	39,2%	39,0%	-	-

Sources : STMT - Pôle emploi, Dares. Cvs : Direccte Ile-de-France

### Entrées et sorties à Pôle emploi (catégories A, B, C)

<i>Données CVS</i>	<i>Effectifs et %</i>				
	Octobre 2012	Septembre 2013	Octobre 2013	Variation trimestrielle sur trois mois glissants (1)	Variation annuelle sur trois mois glissants (2)
Entrées à Pôle emploi	10 560	11 090	11 450	0,6	6,2
Sorties de Pôle emploi	9 530	9 900	9 820	1,7	6,3

Sources : STMT - Pôle emploi, Dares. Cvs : Direccte Ile-de-France

(1) : Evolution sur les trois derniers mois par rapport aux trois mois précédents

(2) : Evolution sur les trois derniers mois par rapport aux mêmes trois mois de l'année précédente

### Demandeurs d'emploi ayant un droit payable au RSA inscrits en fin de mois à Pôle emploi

<i>Données brutes</i>	<i>Effectifs et %</i>			
	Octobre 2012	Septembre 2013	Octobre 2013	Variation sur un an
<b>Catégorie A</b>	<b>9 968</b>	<b>11 297</b>	<b>11 719</b>	<b>17,6</b>
Catégorie B	1 058	1 109	1 209	14,3
Catégorie C	848	795	894	5,4
<b>Catégories A, B, C</b>	<b>11 874</b>	<b>13 201</b>	<b>13 822</b>	<b>16,4</b>
Catégorie D	172	172	210	22,1
Catégorie E	349	316	356	2,0
<b>Catégories A, B, C, D, E</b>	<b>12 395</b>	<b>13 689</b>	<b>14 388</b>	<b>16,1</b>
Part dans l'ensemble des demandeurs d'emploi de catégorie A	15,8%	16,3%	16,9%	
Part dans l'ensemble des demandeurs d'emploi de catégories A, B, C	13,8%	14,2%	14,6%	

Sources : STMT - Pôle emploi, Dares. Cvs : Direccte Ile-de-France

### Offres d'emploi collectées par Pôle emploi

<i>Données cvs</i>	<i>Effectifs et %</i>				
	Octobre 2012	Septembre 2013	Octobre 2013	Variation trimestrielle sur trois mois glissants (1)	Variation annuelle sur trois mois glissants (2)
- Emplois durables ( 6 mois ou plus)	2 020	2 180	2 370	16,8	13,4
- Emplois non durables (moins de 6 mois)	1 460	960	860	3,7	-30,0
<b>Ensemble</b>	<b>3 480</b>	<b>3 140</b>	<b>3 230</b>	<b>12,0</b>	<b>-6,3</b>

Sources : STMT - Pôle emploi, Dares. Cvs : Direccte Ile-de-France

(1) : Evolution sur les trois derniers mois par rapport aux trois mois précédents

(2) : Evolution sur les trois derniers mois par rapport aux mêmes trois mois de l'année précédente